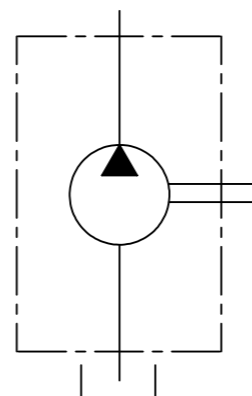


②	A	Mandata Output	G 1/2 (16mm depth)	Tappo plastica Plastic plug
	S	Aspirazione Input	G 1/2 (16mm depth)	Tappo plastica Plastic plug

HPL48672PAUNB03R05	R05KIT GUARNIZIONI POMPA GR.2 BIL.3 NBR-R05 SEALS KIT GR.2 BAL.3 NBR PUMP
HPL20470M100R05	R5 KIT FLANGIA GR.2 M POM/MOT UNID. STD R5 KIT FLANGE GR.2 M UNID.PUMP/MOTOR STD
HPL14000001010R50	R50 KIT LINGUETTA/DADO/ARR.GR.2 ALBERO L R50 KIT KEY/NUT/LOCK W.GR.2 ALBERO L
CODICE KIT - KIT CODE	COMPONENTI - ITEMS

PUMP DATA	
Cilindrata-Displacement	7,5 [cc/rev]-0,46 [in3/rev]
Rotazione-Rotation	destra-clockwise
Guarnizioni-Seals type	NBR
Temperatura d'esercizio-Operating temperature	-20...+85 [°C]
Classe di contaminazione richiesta-Required contamination class	ISO4406 20/18/15 (NAS1638-9) or better
Pressione massima continua-Max continuous pressure	230 [bar]-3336 [psi]
Coppia max-Max torque	140 [Nm]



2	Aggiornato distinta e aggiunto tabella Update BOM and added table	23/12/2015	Tartari
1	Aggiornato dimensioni d'ingombro	17/11/2010	Ghesini
Rev.	Descrizione / Description	Data / Date	Disegnato / Drawn by
DERIVATO DA / DERIVED FROM	FOGLIO N. / SHEET N. 1 / 1	DESIGNATO / DESIGNED BY ghesini	
SOSTITUISCE IL / IT REPLACED	COMUNICAZIONE / NOTICE N.	PESO (Kg) / WEIGHT (Kg)	
SOSTITUITO DAL / REPLACED FROM	NOTE / NOTES	SCALA / SCALE 1:3	FORMATO / FORMAT A3
DESCRIZIONE POMPA HPLPA207DMLG4G4B (NO STD)		CODICE / PART NUMBER	
DESCRIPTION GEAR PUMP HPLPA207DMLG4G4B (NO STD)		HPLPA207DMLG4G4B00	
REPRODUCTION NOT PERMITTED ALL RIGHT RESERVED		TOUTE REPRODUCTION NON AUTORISEE EST INTERDITE	
		VIETATE LE RIPRODUZIONI NON AUTORIZZATE	